

SINTESI DEI RISULTATI DEL GRUPPO

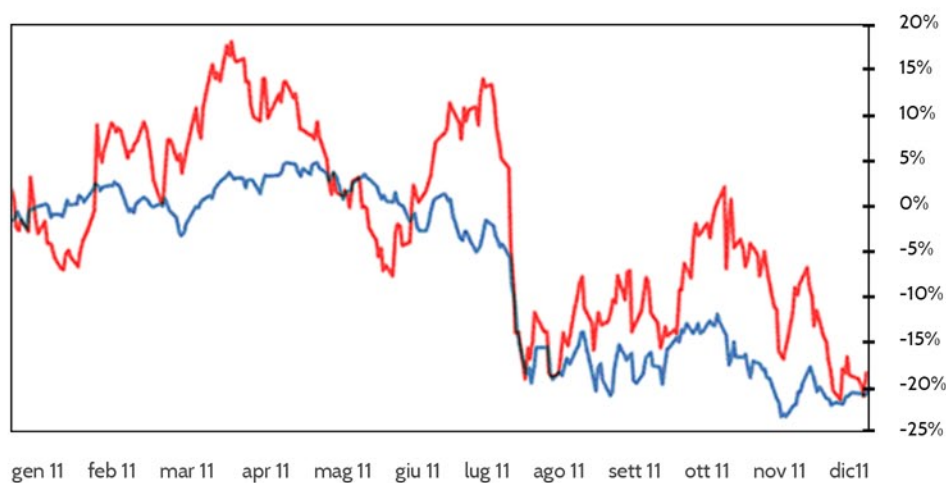
(in milioni di Euro)	2008		2009		2010		2011	
	Importo	%	Importo	%	Importo	%	Importo	%
Fatturato	1.017,5	100,0%	781,0	100,0%	924,7	100,0%	1.158,4	100,0%
EBITDA	104,9	10,3%	47,2	6,0%	86,7	9,4%	108,3	9,3%
Utile Operativo	87,6	8,6%	33,7	4,3%	67,5	7,3%	89,1	7,7%
Ebit	62,4	6,1%	5,1	0,6%	41,8	4,5%	59,5	5,1%
Risultato prima delle imposte e della quota di azionisti terzi	48,2	4,7%	(5,6)	-0,7%	32,4	3,5%	46,8	4,0%
Risultato netto	28,5	2,8%	(7,6)	-1,0%	18,8	2,0%	24,7	2,1%
Autofinanziamento	66,3		34,8		55,3		70,9	
Free cash flow	(6,9)		90,0		6,1		(116,4)	
Indebitamento finanziario netto	(257,2)		(170,2)		(164,9)		(299,8)	
Patrimonio netto compresa quota di pertinenza di terzi	178,3		182,2		214,4		214,9	
GEARING	1,44		0,93		0,77		1,40	
ROI	14,6%		1,3%		11,4%		13,3%	
ROE	12,1%		-4,7%		10,3%		12,6%	
Numero dipendenti al 31 dicembre	6.100		5.770		5.574		6.708	
Dividendi per azione (euro)	-		-		0,13		0,13	(*)
EPS (Euro)	0,250		(0,067)		0,165		0,216	
Quotazione media annua azione	2,8443		1,2986		2,1410		2,3722	

(*) come da proposta del Consiglio di Amministrazione all'Assemblea

ANDAMENTO DEL TITOLO

Di seguito si riporta l'andamento del titolo Sogefi e dell'indice ITSTAR nell'esercizio 2011.

— quotazione titolo Sogefi
— ITSTAR Index



2.3907 € Sogefi
11.594 ITSTAR

1.948 € Sogefi
9.382 ITSTAR